

Referenzblatt

Neubau «Haus Adeline Favre» ZHAW-Campus



Eigentümer

SISKA Immobilien AG

Planer / Architekt

pool Architekten AG,
Zürich

Totalunternehmer

Implenia Schweiz AG

Zeitraum

2015 - 2020

Investitionen

CHF 100 Mio.

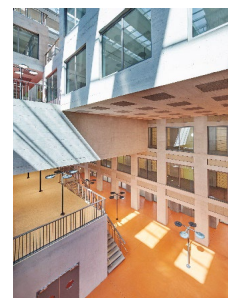
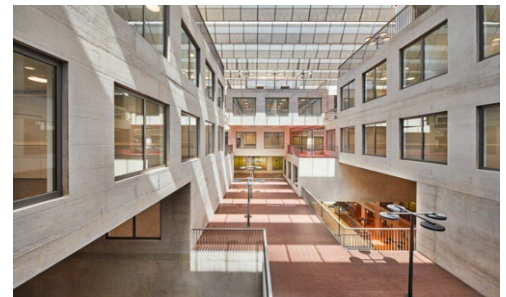
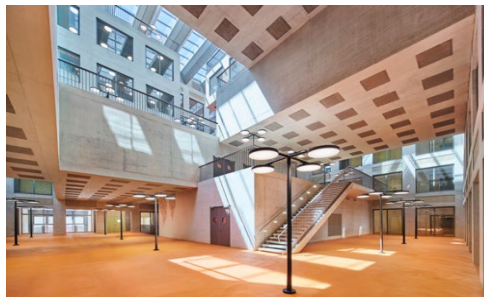
Geschossfläche

25'300 m²

Datum

06.09.2021

Im Winterthurer Sulzerareal am berühmten Katharina-Sulzer-Platz entstand am Standort der geschichtsträchtigen Halle 52 des grössten Schweizer Ausbildungszentrums für Ergotherapie, Hebammen, Pflege und Physiotherapie für das Department Gesundheit der Zürcher Hochschule für Angewandte Wissenschaften (ZHAW).



**Bauherrenvertretung
in den SIA-Phasen
31 - 53 mit folgenden
Hauptaufgaben:**

- Erstellung Investorenangebot und Kaufvertragsverhandlungen
- Finanzplanung und Renditeberechnungen
- Vertretung des Investors (Bauherr) in den Leistungsphasen 31-53 gegenüber allen Stakeholdern (Mieter, Nutzer, Behörden, Totalunternehmer, QS-Team, Dritten)
- Verhandlung eines TU-Werkvertrages
- Verhandlung von Nachträgen zum Mietvertrag
- Stakeholdermanagement mit Anrainern, Stadt, benachbarten Projekten
- Sachenrecht (Verhandlung Dienstbarkeitsverträge)
- Projektbezogenes Qualitätsmanagement
- Inbetriebnahme inkl. Abnahme- und Mängelprozess
- Begleitung Mängelwesen und Betriebsoptimierung ab Übernahme