

Referenzblatt

# Neubau Campus Fachhochschule Nordwestschweiz, Muttenz



**Auftraggeber**

Hochbauamt Basel-  
Landschaft,  
Fachhochschule  
Nordwestschweiz

**Generalplanung**

Takt Baumanagement /  
Pool Architekten

**Generalunternehmen**

HRS

**Zeitraum**

2014 - 2018

**Investitionen**

CHF 300 Mio.

**Kennzahlen**

65'000 m<sup>2</sup> GF (SIA 416)  
345'000 m<sup>3</sup> GV (SIA 416)  
3'700 Studierende und  
680 Mitarbeitende  
14 Geschosse mit einer  
Gesamthöhe bis zu 65 m

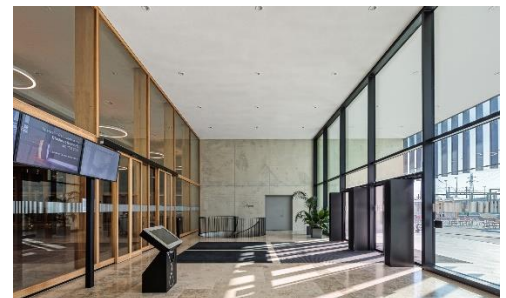
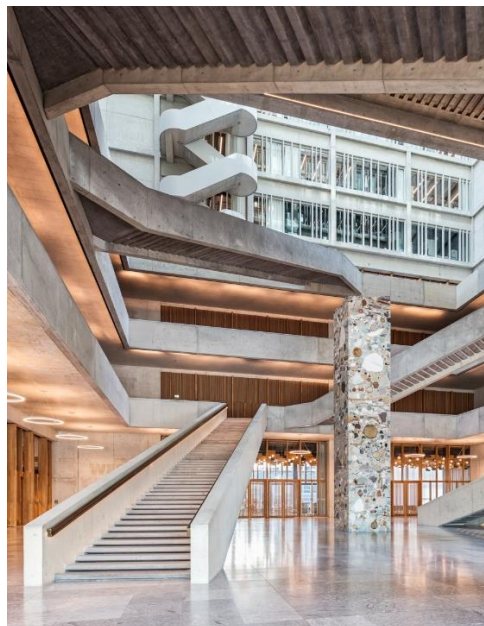
**Datum**

30.07.2021

**Bauherrenvertretung  
in den SIA-Phasen**

**32 - 53 mit folgenden  
Hauptaufgaben:**

Die 2006 gegründete Fachhochschule Nordwestschweiz umfasst insgesamt neun Hochschulen. Die Hochschulen für Architektur, Bau und Geomatik, Life Sciences und Soziale Arbeit sowie die Pädagogische Hochschule und der Studiengang Mechatronik trinational der Hochschule für Technik waren dabei bisher auf 22 Standorte verteilt, wodurch kaum Synergien geschaffen werden konnten. Durch die stetig wachsenden Studierendenzahlen nimmt der Platzbedarf weiter zu. Da der alte Campus in Muttenz nicht mehr den heutigen Anforderungen entsprach, wurde beschlossen, einen neuen Campus auf dem Polyfeld in Muttenz zu errichten.



- Verantwortung des bauherrnseitigen PQM
- Erstellung Q-Lenkungsplan
- Risikoanalyse mit Definition der Q-Schwerpunkte
- quartalweise Erstellung des Kapitels PQM im Statusbericht
- Mitwirkung bei Erstellung Projekthandbuch
- Erstellung Projektstrukturplan
- Verhandlung QM-Vereinbarung
- Führung des QM-Plans
- Durchführung PQM-Audits